

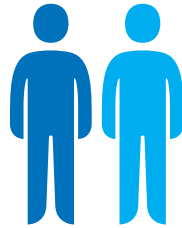
# Welk Rijksoverheidslogo moet ik gebruiken?



Communiqueer je als rijksonderdeel alleen



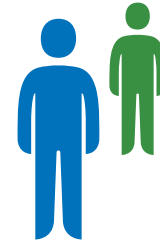
gebruik *lint met woordmerk*.



Communiqueer je samen met een ander rijksonderdeel



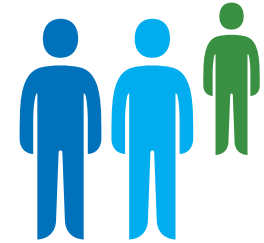
gebruik alleen het *lint*, plaats namen op logische plek (bv. colofon).



Communiqueer je als rijksonderdeel\* en doet een externe partij mee



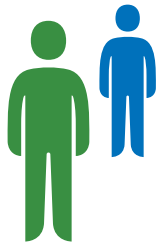
gebruik *lint met woordmerk* en plaats logo van externe op logische plek (bv. colofon of onderaan brief).



Communiqueer je samen met een ander rijksonderdeel\* en doet een externe partij mee



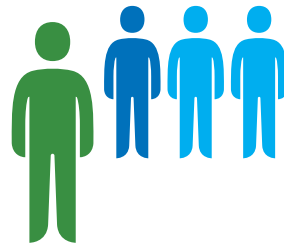
gebruik alleen het *lint*, plaats namen en logo externe op logische plek (bv. colofon).



Communiqueert een externe partij\* en jij doet als rijksonderdeel mee



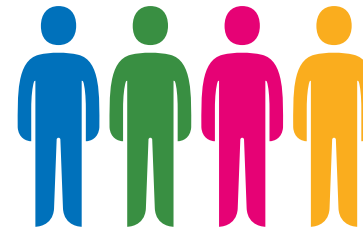
gebruik *lint met woordmerk op middelen van externe partijen* op een door externe aangewezen plaats.



Communiqueert een externe partij\* en jij en nog 2 of meer rijksonderdelen doen mee



gebruik *lint met woordmerk Rijksoverheid* op middelen van externe partijen op een door externe aangewezen plaats.



Communiqueer je op gelijkwaardige basis met één of meer externe partijen

dan wordt er *geen lint of extern logo* gevoerd. Ook geen nieuw eigen logo. Wel mogen de rijkshuisstijlelementen (lettertype, kleuren, vlakverdeling en iconen) worden gebruikt. Je kunt werken met een projectnaam.



lint woordmerk

Het Rijksoverheidslogo bestaat uit twee delen: een woordmerk (naam) en een beeldmerk (lint).

\* Deze partij is initiator en/of beleidsbepalend en /of financieel verantwoordelijk.